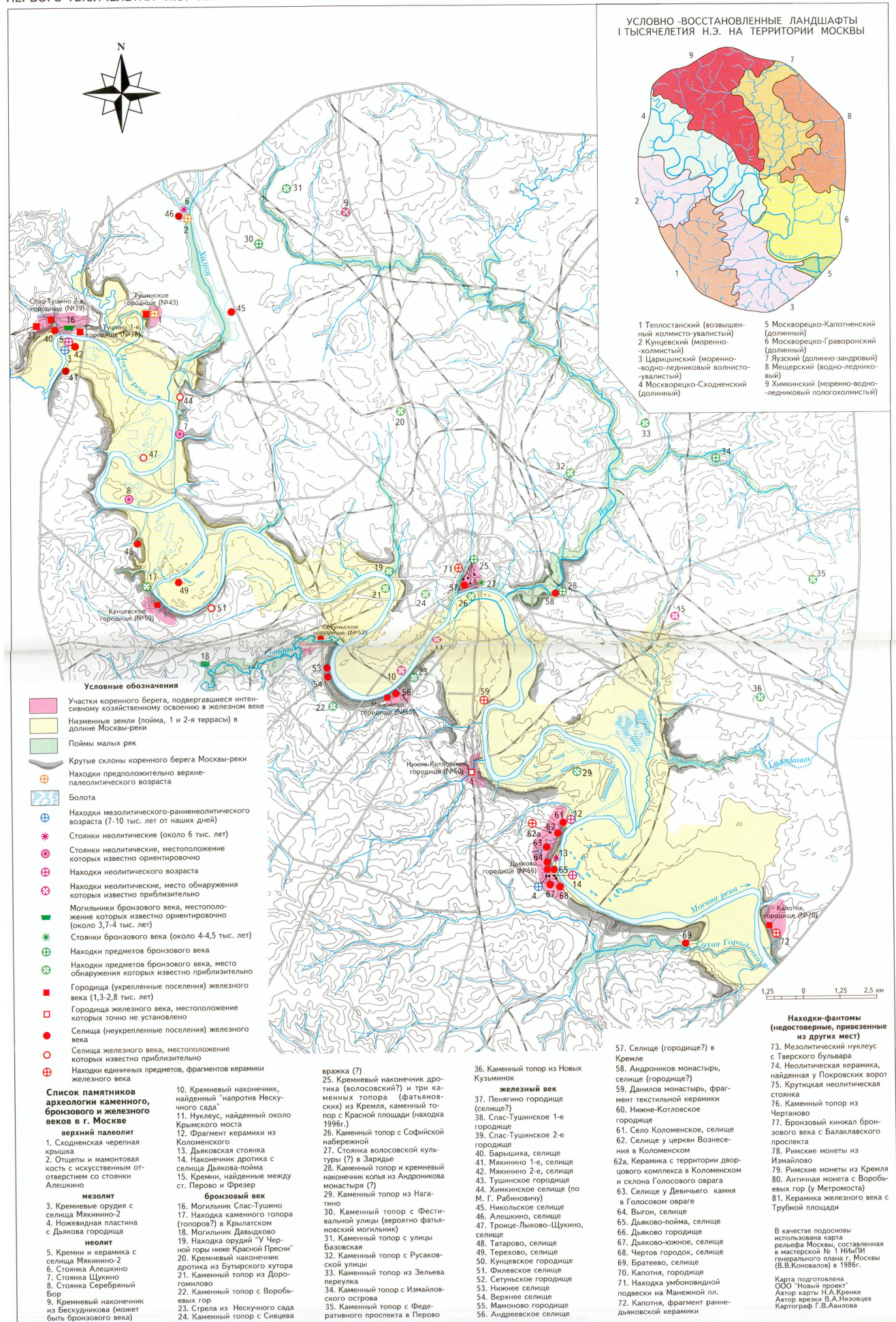


ПАМЯТНИКИ АРХЕОЛОГИИ КАМЕННОГО, БРОНЗОВОГО И ЖЕЛЕЗНОГО ВЕКОВ И ПРИРОДНАЯ СИТУАЦИЯ ПЕРВОГО ТЫСЯЧЕЛЕТИЯ Н.Э. НА ТЕРРИТОРИИ МОСКВЫ



From:

<http://wiki.footuh.ru/> - **Тяпка Футюха**

Permanent link:

<http://wiki.footuh.ru/doku.php/content:hrono:page003?rev=1506439643>

Last update: **2017/09/26 18:27**